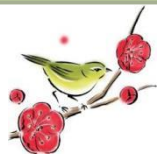


綾 デイ便り



発行元 / 綾デイサービスセンター山科

2016年4月号



随心院



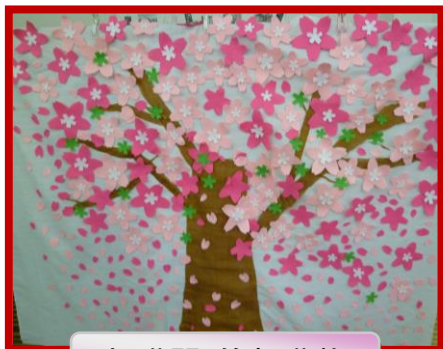
3/22~/26にかけて随心院に梅を見に出かけました。梅園の梅の花も丁度見ごろで、美しく咲いていました。お天気もよく暖かい日差しがとても気持ちよく穏やかな外出レクリエーションが出来ました。



お花見



お花見弁当



桜満開・笑顔満載

4/8~/15にかけて山科と醍醐地域の桜を探して花見に行きました。遅咲きの八重桜やしだれ桜がなかなか見事に咲いておりました。お茶とお菓子を持参して春の陽気の中ゆっくり目の花見を満喫する事が出来ました。センターの工作レクリエーションでも満開の桜の貼り絵を作りました。

手作りおやつ

美味しく
できました



お彼岸の季節にちなんで、ぼたもちを作りました。春と秋では呼び名が変わるようで、うっかり「おはぎ」と言った職員は、すぐに利用者さんに訂正されていました。あんこときな粉の2色作って美味しく頂きました。

～懐かしい作業は頭脳を生き生きとさせます！～

季節行事が希薄になっている昨今、作業を通じての回想は利用者さんにとり格好の「頭の体操」になるようです。

手を動かしてもらい、その上に職員が起点となり会話を盛り上げてゆく。この事は認知症の予防という点からもなかなか有効なようです。特に出来上がりを味わっていただく事で作る楽しみが倍増します。今後も綾デイではさりげない日常生活を取り入れ、楽しく効果のある試みを続けたいと考えています。

センター長 浦山 陽一

5月レクレーション予定



5月

鯉のぼり作り

今井先生によるリハビリ体操 5/14(土)

風船バレー大会

手作りおやつ

手作り昼食

母の日 カーネーション作り

当センターへのご意見やご提案、苦情については、下記の窓口にお申し出ください。

綾デイサービスセンター山科ご相談窓口 TEL 075 (572) 7528 FAX 075 (572) 7521