

綾 デイ便り



発行元 / 綾デイサービスセンター山科

2017年4月号



随心院



外出レクリエーションで随心院に梅を見に出かけました。例年より少し遅めの開花でしたが暖かい日を選んで「観梅」をいたしました。

女性のご利用者さんは小町さんにあやかるため、化粧の井戸も見物してきました。穏やかなひと時を過ごさせていただきました。



お花見・花見ドライブ

今年の桜は天候不順で満開が遅れました。更に週末に雨が続ききました。デイでは天気の良い日に山科の桜の名所を回り、疎水や中央公園、勤修公園等に行きました。

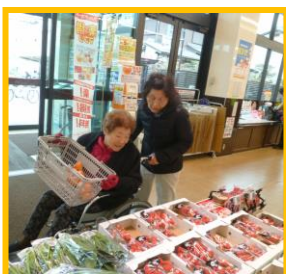
満開の桜に囲まれてゆったりとお花見を満喫していただきました。



お花見弁当



買物レクリエーション



好評の買物レクを今月もさせていただきました。自由に買物が出来る事で特に女性の利用者様は生き生きとした表情をされていました。男性も楽しんでいただきました。

「ヘルパーステーション綾」 開始について



5月1日正式に「ヘルパーステーション綾」が開始しました。

ヘルパーステーション綾と綾デイサービスセンターは、車の両輪として互いに持てる役割を効果的に果たしてまいりたいと考えています。

具体的にはデイとヘルパーステーションの職員は兼務させていただきますので、デイをご利用されている方がヘルパーを依頼される場合は馴染みのあるよく知った職員が訪問させていただくというメリットがあります。もちろん訪問させていただく職員にとっても、日頃デイをご利用下さっている方は、その方の体調や食物の好み、生活習慣等が良くわかっていいためスムーズにお世話が可能です。

始まったばかりのサービスでございます。行き届かない所も多々あるかと思いますが、関係機関の皆様のご指導とご鞭撻の程よろしくお願いたします。

統括部長 浦山 陽一



献立表

	月 1日	火 2日	水 3日	木 4日	金 5日	土 6日
昼食	手作り昼食・餃子	鶏肉の胡麻たれ焼き 若竹煮 スパゲッティミートソース ほうれん草のお浸し	ゆで豚の辛子酢味噌がけ じゃが芋のコンソメ煮 白菜の柚子和え 茄子の胡麻和え	鮭ときずのフライ ひじき豆 カリフラワーのドレッシング和え うまい菜の生姜醤油和え	特別弁当	特別弁当
おやつ	みかんゼリー	抹茶まんじゅう	青りんごゼリー	どら焼き	手作りおやつ	ミニクリームパン
	8日	9日	10日	11日	12日	13日
昼食	鶏の揚げおろし煮 あらめ炒め煮 胡瓜の胡麻酢和え 人参の白和え	肉じゃが オクラの酢の物 蒲鉾の磯部揚げと野菜の天ぷら キャベツと油揚げの味噌和え	秋刀魚の生姜煮と絹ごしあげ 人参きんぴら 白菜の梅ドレ和え アスパラのマヨネーズ焼き	八宝菜 大豆のケチャップ煮 しゅうまい ほうれん草のお浸し	鱈の山椒風味焼き 吹き寄せ煮 青梗菜の辛子マヨ和え 大根の酢の物	鶏のバジルソテー ミニ冷麺 茄子の胡麻和え ブロッコリーのかか和え
おやつ	水ようかん	ワッフル	黒糖まんじゅう	コーヒーゼリー	たご焼き	プリン
	15日	16日	17日	18日	19日	20日
昼食	白身魚のクリームソースかけ ポークビーンズ 変わりきんぴら ほうれん草の胡麻和え	あわせ豆腐と野菜の炊き合わせ いんげん肉巻きフライ 卵と野菜 のサラダ 菜の花の辛子和え	ハンバーグマトソース マカロニ とツナのフレンチドレ 焼きなすと 白菜の和え物 春菊の湯葉和え	ゆで豚のサラダ仕立胡麻ドレ 枝豆がもも野菜の炊き合わせ たらこポテト キャベツの胡麻和え	酢鶏煮 切干大根の煮つけ ナムル いんげんの白和え	鮭の黄金焼き 野菜の煮しめ ポテトサラダ ほうれん草ときのこ の和え物 山菜ちらし
おやつ	ミニあんぱん	ももゼリー	抹茶プリン	ミニドーナツ	ストロベリームース	今川焼き
	22日	23日	24日	25日	26日	27日
昼食	手作り昼食 焼きそば	カレイと焼き豆腐の煮つけ 野菜炒め マカロニサラダ 菜の花の胡麻和え	チキンピカタ 茹で野菜サラダ ひじきの炒め煮 キャベツと油揚げの酢味噌和え	鱈のバター醤油焼き 吹き寄せ煮 ブロッコリーの中華ドレ和え ごぼうサラダ	ミックスフライ 伴三絲 野菜の煮物 青梗菜のお浸し	牛肉と絹厚揚げの旨辛炒め 野菜 炊き合わせ ほうれん草の磯和え カリフラワー和え物
おやつ	クレープ	ミニエクレア	ミニマフィン	ロールケーキ	蒸しケーキ	クリームコンフェ
	29日	30日	31日			
昼食	ミートボールと茄子のトマト煮 ツ ナサラダ きのことアスパラのソ テー 菜の花と蒲鉾の胡麻和え	鶏肉の中華風炒め野菜のせ ミニ冷麺 南瓜の煮つけ ナムル	鱈の梅煮 五目炒り豆腐 春雨の酢の物 ブロッコリーの和え物			
おやつ	プチシュークリーム	焼きドーナツ	クリームブッセ			

5月レクレーション予定 ・鯉のぼり作り ・風船バレー練習試合

- ・健康運動指導士の今井先生によるリハビリ体操 5/2 (火) 5/16 (火)
- ・春の遠足 (動物園) 5/14 (日)
- ・手作り昼食 (餃子・やきそば) 手作りおやつ (鯉のぼりケーキ)

当センターへのご意見やご提案、苦情については、下記の窓口にお申し出ください。

綾デイサービスセンター山科ご相談窓口 TEL 075 (572) 7528 FAX 075 (572) 7521